

Les associations de patients

AFPRIC - Association Française des Polyarthritiques et des Rhumatismes Inflammatoires chroniques

9 rue de Nemours

75011 PARIS

tél : 01 40 03 02 00

Délégations régionales existantes AFP : <http://www.polyarthrite.org/>

ACS - Action Contre les Spondylarthropathies

12 ter place Garibaldi

06300 NICE

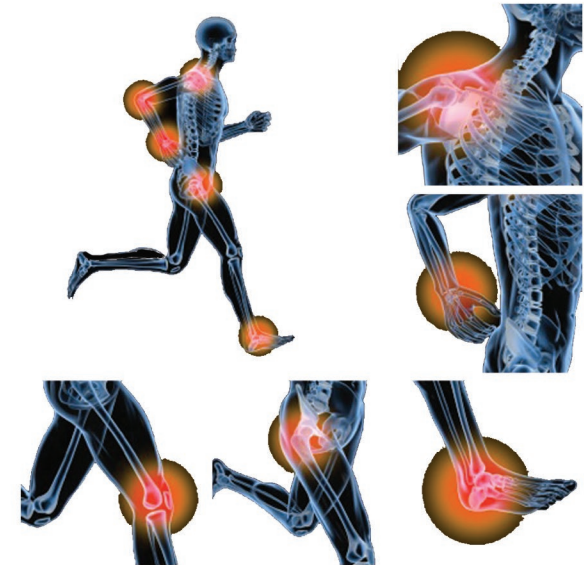
info@acs-france.org

0820 066 350 (n°Indigo)

En cours de création à Monaco :

AMCR - Association Monégasque Contre les Rhumatismes

Education Thérapeutique pour le patient atteint de rhumatisme inflammatoire

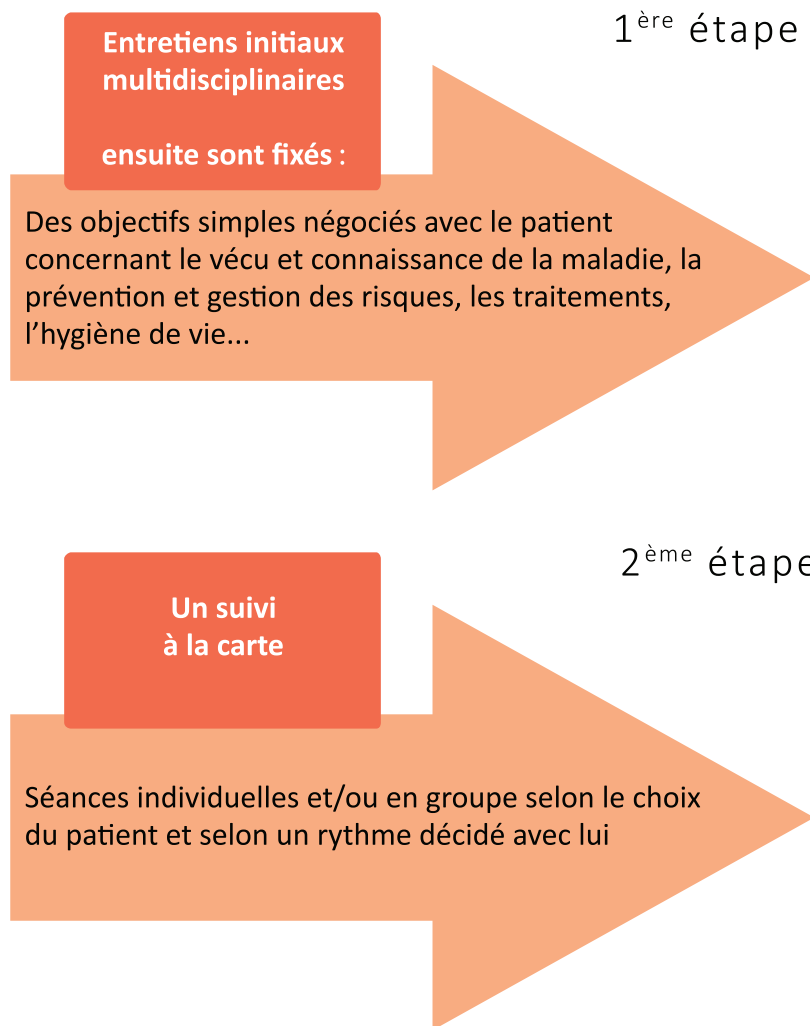


Service de Spécialités Médicales

Dr. ROBINO, Chef de Service

Le programme

Nous vous proposons d'intégrer un programme d'éducation thérapeutique vous permettant de participer de manière active à la prise en charge de votre maladie.



Vos référents au CHPG :

Dr. BROCCQ, *Rhumatologue*

Magali PELOPIDAS & Ivano MANTOVANI

I.D.E. Education Thérapeutique

A la fin du cycle éducatif, vous serez capable de :

- Comprendre la physiologie de l'appareil locomoteur et celle de l'inflammation
- Connaître et éviter les facteurs aggravant et les comorbidités
- Reconnaître une poussée de la pathologie
- Connaître le mode d'action de vos traitements et leurs effets secondaires et de savoir les éviter
- Comprendre l'intérêt d'une alimentation équilibrée
- Comprendre l'intérêt d'une activité physique
- Connaître les possibilités d'aménagement de l'environnement

La polyarthrite rhumatoïde, la spondylarthrite ankylosante et le rhumatisme psoriasique font partis des rhumatismes inflammatoires chroniques, qui se caractérisent par une atteinte inflammatoire des articulations douloureuse et invalidante, et/ou du rachis ainsi que des tissus juxta articulaires.

Rejoignez-nous!