

Vos référents au CHPG :

Dr. Khelil YAICI, *Cardiologue*

Joëlle HEHLEN, *Infirmière*

Marine GRISOUL, *Diététicienne*

Les associations de patients

Alliance du coeur

190 boulevard de Charonne - 75020 Paris

www.alliance-du-coeur.com

n° azur : 081 099 098

Association des malades cardiaques

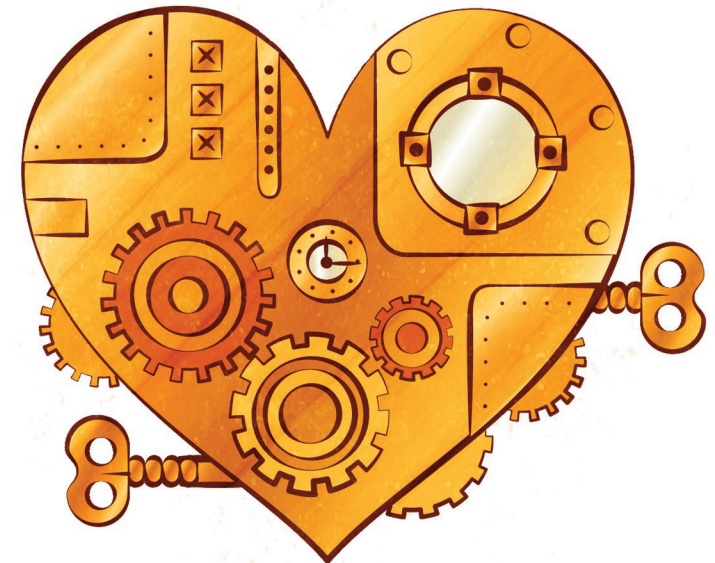
tél : 04 91 02 93 09

Fédération française de Cardiologie

5 rue de colonnes du Trône - 75012 Paris

infos@fedecardio.com

Education Thérapeutique pour le patient atteint d'une pathologie cardiaque



**Service de Cardiologie
Soins Intensifs de Cardiologie**

Pr. SAOUDI, Chef de Service

Plus d'un million de personnes en France sont atteintes d'une insuffisance cardiaque.

Les risques cardiovasculaires augmentent avec l'âge.

Les maladies cardiovasculaires, préviennent rarement. Elles se développent silencieusement.

A tout âge, la prise en charge des facteurs de risques est bénéfique :

- suite à votre hospitalisation
- dans le cadre de votre suivi en consultation externe avec votre cardiologue

Nous vous proposons de rentrer dans un programme d'éducation thérapeutique, qui va vous permettre d'acquérir l'autonomie nécessaire pour prendre en charge de manière active votre maladie. Pour cela, le suivi se fera par un éducateur spécialisé :

Soit en

séances individuelles

Soit en

ateliers de groupe

Le programme

● **Vécu et connaissance de la pathologie cardiaque, son étiologie, ses signes d'alerte**

Vous serez capable de :

- comprendre la physiologie du coeur
- énoncer les causes de votre maladie
- reconnaître les signes d'alerte
- analyser les facteurs de décompensation

● **Les traitements**

Vous serez capable de :

- reconnaître et comprendre les principaux modes d'action de vos médicaments
- connaître leurs principaux effets secondaires

● **Prise en charge diététique**

Vous serez capable de :

- de comprendre l'intérêt des règles hygiéno diététiques
- d'identifier les aliments à éviter

● **L'activité physique**

Vous serez capable de :

- de lister les activités physiques adaptées
- d'identifier leurs pratiques effectives